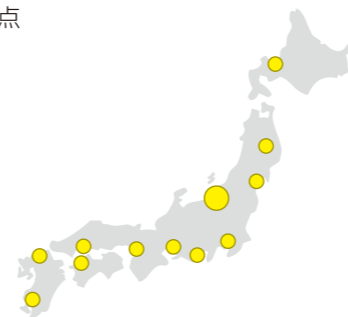




国内拠点



本社・工場 〒940-2121 新潟県長岡市喜多町金輪157  
TEL.0258-47-1377 (代) FAX.0258-47-0161

国内営業所 新潟営業所 TEL.0258-47-1677  
札幌・岩手・仙台・関東・静岡・名古屋・関西  
広島・四国・福岡・鹿児島

海外拠点



グループ会社 ドイツ SYSTEM SQUARE EUROPE GmbH  
中国 世高(青島)検測科技有限公司  
(SYSTEM SQUARE CHINA)

海外代理店 28カ国  
アジア・ヨーロッパ・アメリカ・オセアニア



AI検査オプション

## 高精細

## デュアルエネルギーX線検査機

SXM2-3671MWJ / SXM2-4171MWJ

高精細で  
異物検出

骨クレームを  
削減

誤検出の  
低減

X-RAY INSPECTION SYSTEM

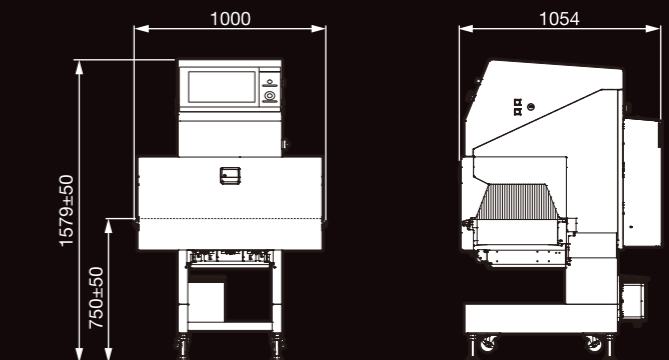
株式会社システムスクエア

**お困りごとが  
ありますか？**

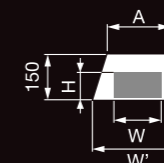
お問い合わせはこちらへ  
[www.system-square.com/contact/](http://www.system-square.com/contact/)

PDF上でここをクリックすると  
問い合わせフォームが開きます。

SXM2-3671MWJ / SXM2-4171MWJ



単位：mm



A ...SXM2-3671MWJ : 226 SXM2-4171MWJ : 276  
W'...SXM2-3671MWJ : 330 SXM2-4171MWJ : 380

【検査可能範囲】

SXM2-3671MWJ	H	150	140	130	120	110	100	90	80	70	60	50	40	30	20	10	0
	W	226	233	240	246	253	261	268	274	281	288	295	302	309	316	323	330
SXM2-4171MWJ	H	150	140	130	120	110	100	90	80	70	60	50	40	30	20	10	0
	W	276	283	290	296	303	310	317	324	331	338	345	352	359	366	373	380

型式	SXM2-3671MWJ※5	SXM2-4171MWJ※5
検査品寸法 ※1	最大通過幅330mm 最大通過高さ150mm	最大通過幅380mm 最大通過高さ150mm
搬送質量 ※2	10kg	
搬送ベルト速度 ※2,3	15~45m/min	
ベルト幅	420mm	
表示・操作部	15.6インチワイドTFTカラーLCD(タッチパネル付)	
構造	本体・架台:オールステンレス(SUS304)	
保護等級 ※4	IP66相当(検査室内)、IP54相当(クーラー)	
X線最大出力	管電圧75kV、管電流8.0mA、ただし300W制限あり	
使用環境 ※2	温度0~35℃、湿度30~85% 結露しないこと	
質量	450kg	
電源 ※2	180-220Vac、3000VA、50/60Hz	

※1 検査品寸法は検査可能範囲内に収まるようにしてください。  
 ※2 その他の搬送質量・搬送ベルト速度・使用環境・電源はご相談ください。  
 ※3 搬送ベルト速度は、検査条件・項目により、制限が必要な場合があります。  
 ※4 オプション搭載時は保護等級が異なります。  
 ※5 CE対応仕様を選択された場合は、型式末尾に“-CE”が付いた型式名となります。  
 ※検査品の長さにより、入口、出口部分にX線漏洩防止のためのカバーが必要になる場合があります。  
 ※設置場所の室温の変動が大きい、多湿である、検査物が冷たい、もしくは熱いなどの場合には、別途オプションが必要になります。  
 ※CEモデルはその基準により、外觀や仕様が異なる場合があります。

<https://www.system-square.com/>



※このカタログの記載内容は2025年12月31日時点のものです。  
 ※このカタログに記載の外観・仕様は改良の為、予告なしに変更することがあります。  
 ※また一部画像にはイメージが含まれます。



### AI(人工知能)検査オプション対応

これまで不可能だった"人の目で見えた判断と同等の自動検査"を実現。現場の課題解決を支援します。

省人化を強気にサポート/フードロスの低減/歩留まり向上

# スクエアの進化し続ける デュアルエネルギーX線検査機

高精細で  
異物検出

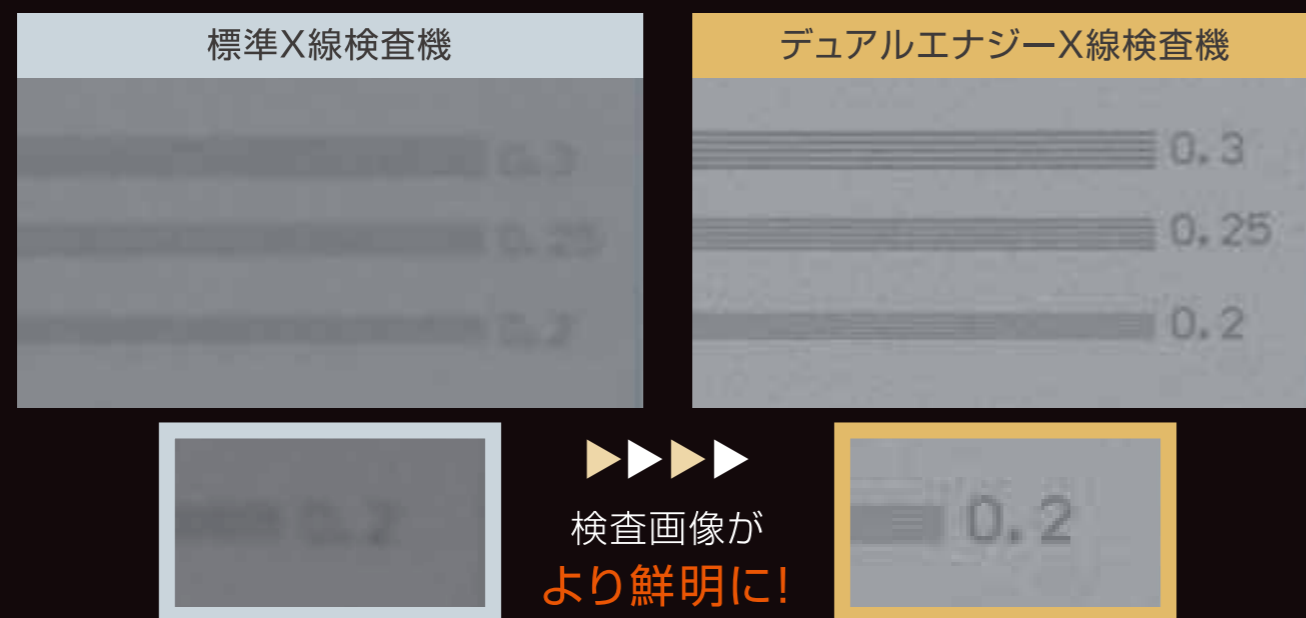
骨クレームを  
削減

誤検出の  
低減

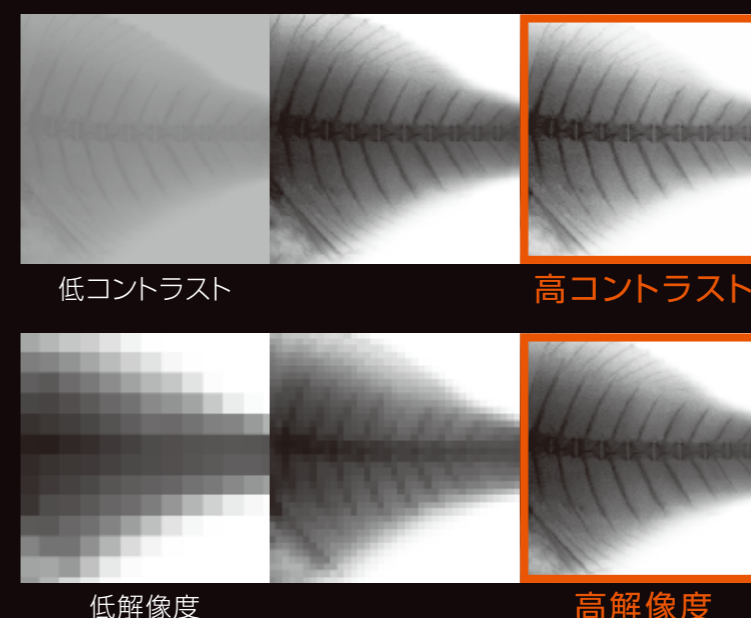
## 高コントラスト&高解像度な検査画像

厚みのある製品を高コントラストかつ高解像度で撮像し、異物をより鮮明に映します。

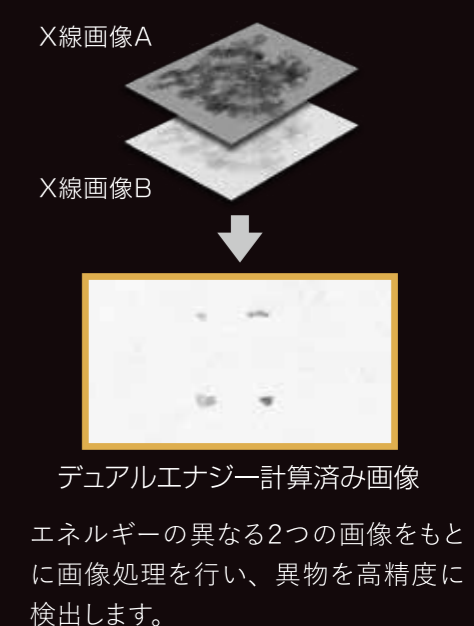
### ■ コントラストと解像度による鮮明さの比較



### ■ 高コントラスト&高解像度のイメージ

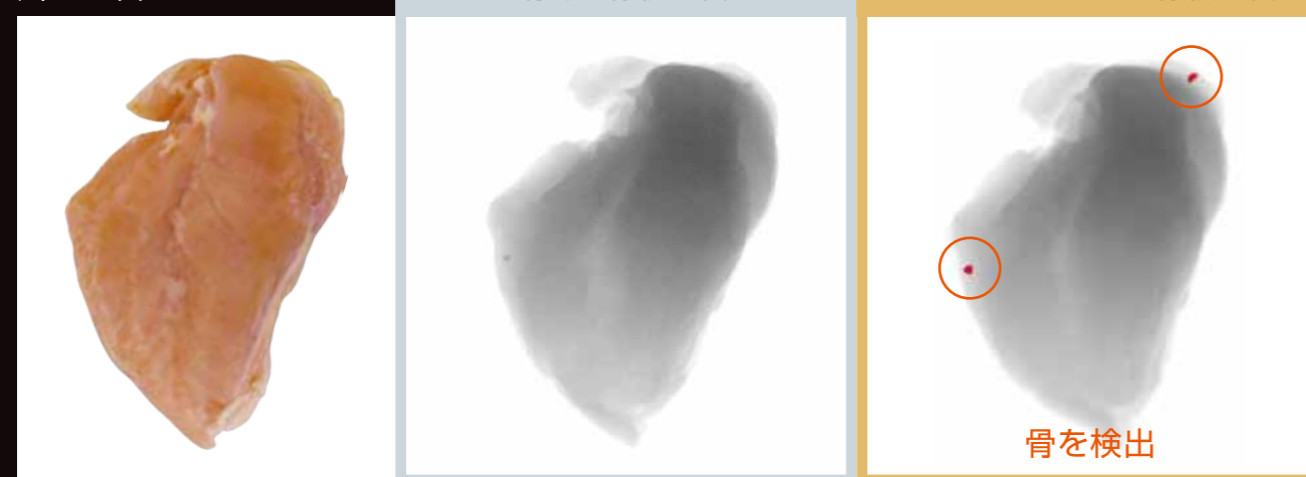


### ■ デュアルエネルギー検査とは



## 薄い骨、低密度の異物を検出できる

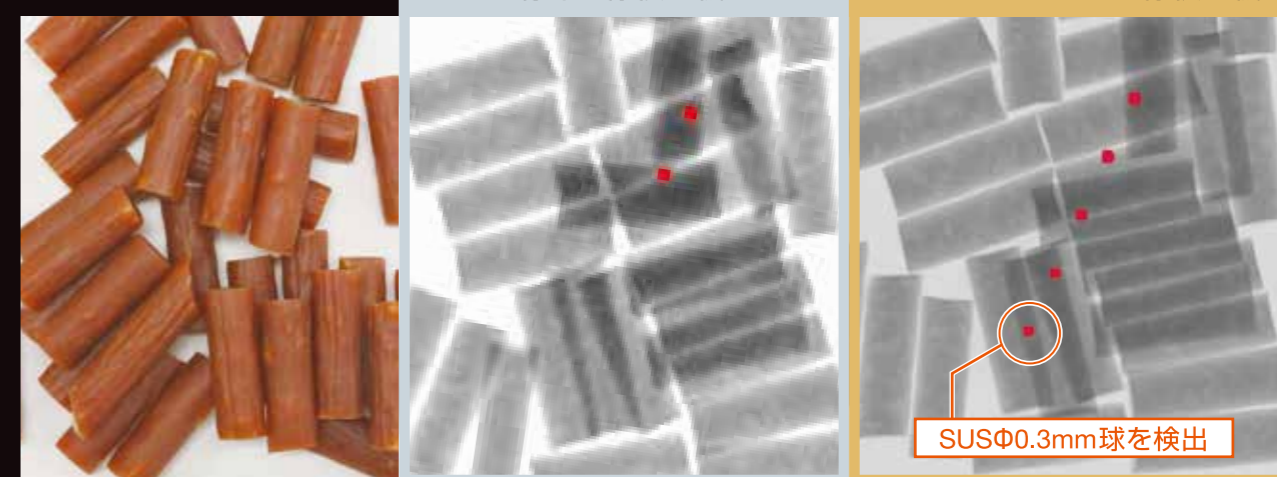
鶏むね肉



スライスされた硬骨や、樹脂などの低密度な異物を高感度に検出します。標準X線検査機では検出困難な残骨が検出できるため、骨クレーム削減に繋がります。

## 重なり・凹凸のある製品に強い

カルパス



重なりや凹凸のある製品の検査に強く、小さい異物を高感度に検出可能。バラ流し品や、大袋内の製品同士の重なりによる誤検出を抑制し、フードロスを削減します。

# 高精細画像で新境地を切り開く

## ■ 自動検査で、検査精度と作業効率の向上へ

目視検査や触診検査で取り逃してしまった骨だけを確実に検出します。検査を厳しく行っても誤検出が少ないため、作業効率を落とすことなく、高精度に自動検査を行うことが可能です。

鶏むね肉



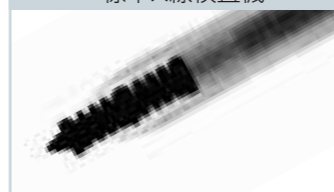
## ■ 内部構造のピンポイントな確認に最適

デュアルエネルギーX線検査機では、標準X線検査機で難しかったパーツ等の形状や内部構造を鮮明に撮像することが可能です。製品の構造確認やパーツの形状検査に適しています。

デュアルエネルギーX線検査機



標準X線検査機

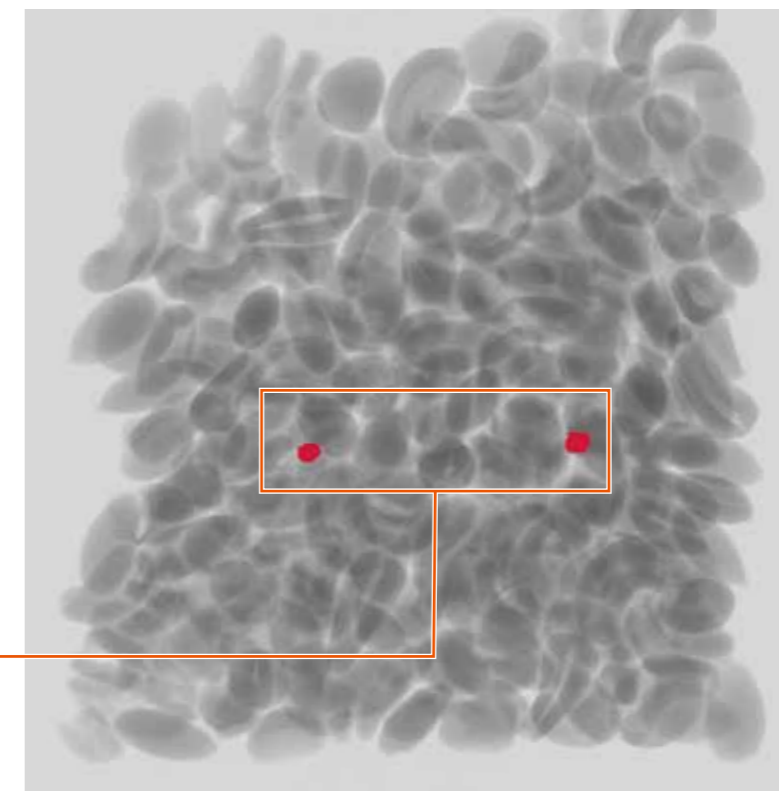


ボールペン

## ■ 重なり影響に負けない検出精度

穀物をX線で撮像すると製品の重なりが色濃く映る影響で、異物との判別が困難でした。デュアルエネルギーX線検査機では、映り方の僅かな差をセンサで判別することで、異物の検出を可能にしました。

ミックスナッツ



小石を検出