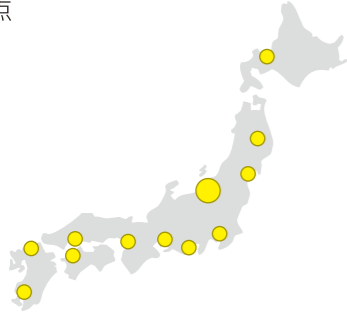


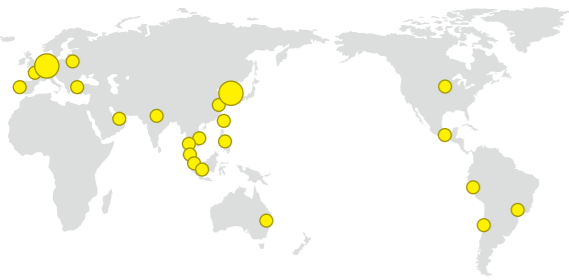
国内拠点



本社・工場 〒940-2121 新潟県長岡市喜多町金輪157
TEL.0258-47-1377 (代) FAX.0258-47-0161

国内営業所 新潟営業所 TEL.0258-47-1677
札幌・岩手・仙台・関東・静岡・名古屋・関西
広島・四国・福岡・鹿児島

海外拠点



グループ会社 ドイツ SYSTEM SQUARE EUROPE GmbH
中国 世高(青島)検測科技有限公司
(SYSTEM SQUARE CHINA)

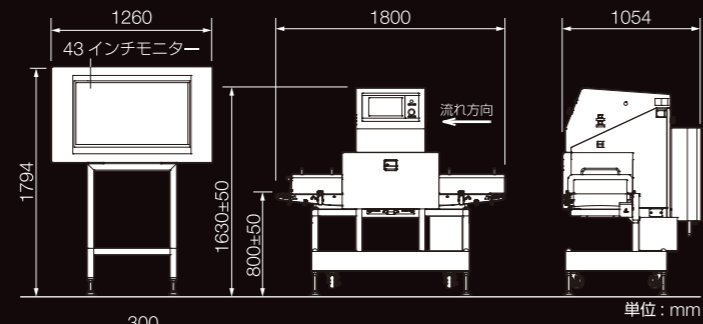
海外代理店 28カ国
アジア・ヨーロッパ・アメリカ・オセアニア

<https://www.system-square.com/>



※このカタログの記載内容は2025年12月31日時点のものです。
※このカタログに記載の外観・仕様は改良の為、予告なしに変更することがあります。
※また一部画像にはイメージが含まれます。

SXM2-3873HWJ-V

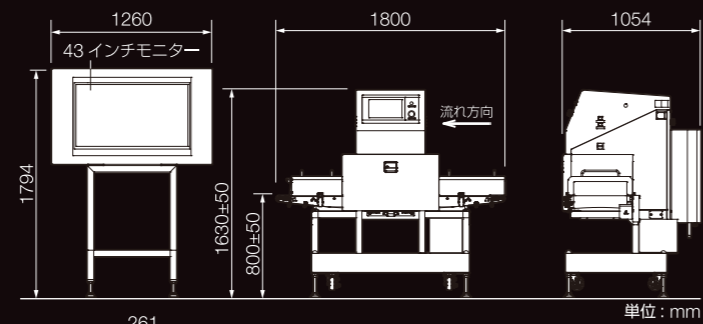


単位: mm

【検査可能範囲】	
H	100 90 80 70 60 50 40 30 20 10 0
W	300 307 314 321 328 335 342 349 356 363 370

型式	SXM2-3873HWJ-V
検査品寸法*1	トレーサイズW365mm×L660mm×H50mm(参考値)
搬送質量*2	10kg
搬送ベルト速度*2,3	10~30m/min
ベルト幅	420mm
表示・操作部	43インチモニター1台、15.6インチワイドTFTカラーLCD(タッチパネル付)
構造	本体・架台:オールステンレス(SUS304)
保護等級*4	IP66相当(検査室内)、IP54相当(クーラー)
X線最大出力	管電圧75kV、管電流8.0mA、ただし300W制限あり
使用環境*2	温度0~35℃、湿度30~85% 結露しないこと
質量	検査機本体 560kg
電源*2	180-220Vac、3000VA、50/60Hz

SXM2-3671MWJ-V



単位: mm

【検査可能範囲】	
H	100 90 80 70 60 50 40 30 20 10 0
W	261 268 274 281 288 295 302 309 316 323 330

型式	SXM2-3671MWJ-V
検査品寸法*1	トレーサイズW320mm×L660mm×H50mm(参考値)
搬送質量*2	10kg
搬送ベルト速度*2,3	10~30m/min
ベルト幅	420mm
表示・操作部	43インチモニター1台、15.6インチワイドTFTカラーLCD(タッチパネル付)
構造	本体・架台:オールステンレス(SUS304)
保護等級*4	IP66相当(検査室内)、IP54相当(クーラー)
X線最大出力	管電圧75kV、管電流8.0mA、ただし300W制限あり
使用環境*2	温度0~35℃、湿度30~85% 結露しないこと
質量	検査機本体 560kg
電源*2	180-220Vac、3000VA、50/60Hz

*1 検査品寸法は検査可能範囲内に収まるようにしてください。
*2 その他の搬送質量・搬送ベルト速度・使用環境・電源はご相談ください。
*3 搬送ベルト速度は、検査条件・項目により、制限が必要な場合があります。
*4 オプション搭載時は保護等級が異なります。
※検査品の長さにより、入口、出口部分にX線漏洩防止のためのカバーが必要になる場合があります。
※設置場所の室温の変動が大きい、多湿である、検査物が冷たい、もしくは熱いなどの場合には、別途オプションが必要になります。



SXM2-3873HWJ-V
SXM2-3671MWJ-V

残骨検査装置(X線検査装置)

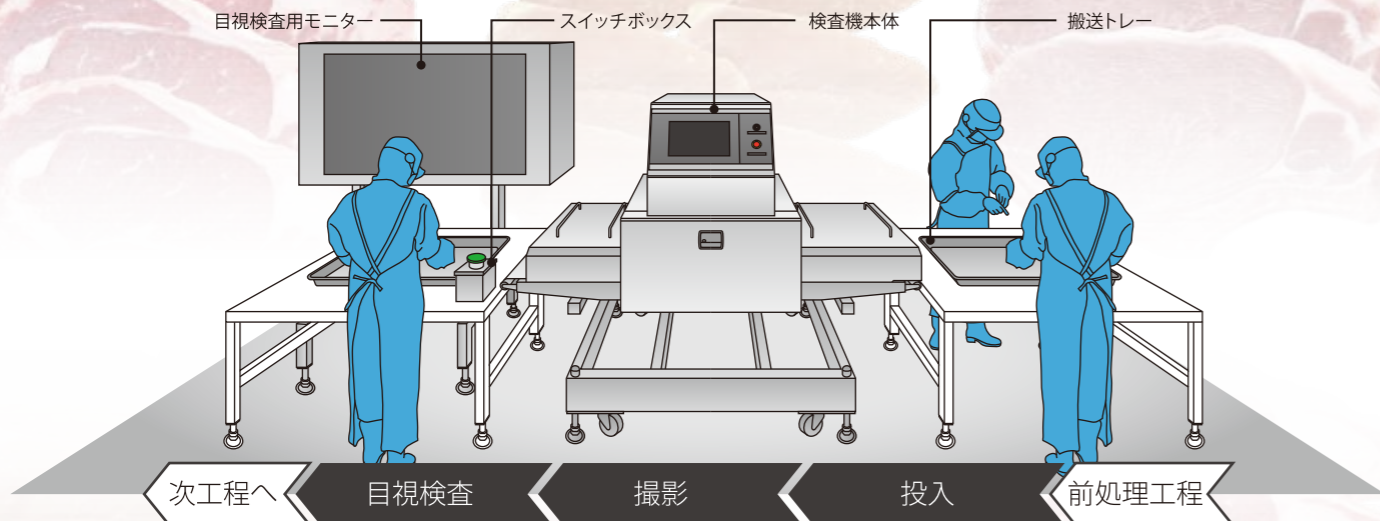
REMAINING BONE INSPECTION SYSTEM

- 1、食肉用
- 2、目視検査タイプ

食肉用残骨検査装置

残骨検査装置はモニターに表示されるX線画像をもとに、作業員が目視にて検査及び異物の除去を行うための検査装置です。

半自動検査トレー流しライン構成イメージ



標準モデル SXM2-3873HWJ-V

リーズナブルに目視検査を実現。
防水防塵 IP66 相当（検査室内）、
IP54 相当（クーラー）。



高精細モデル SXM2-3671MWJ-V

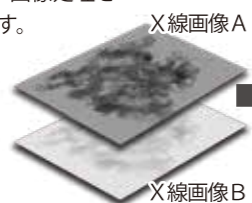
高精細デュアルエネルギー搭載で従来の
X線では見落としていた骨も視認可能。
防水防塵 IP66 相当（検査室内）、
IP54 相当（クーラー）。



高精細デュアルエネルギー検査

エネルギーの異なる2つの画像をもとに、画像処理を行うことで異物を高精度にマーキングします。

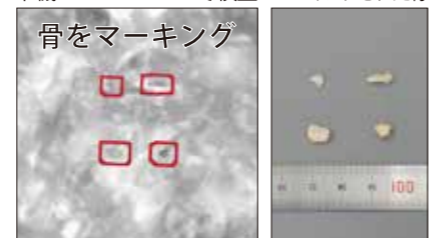
【検査品】
レトルト牛丼



デュアルエネルギー
計算済み画像



本機SXM2-3671MWJで検査 マーキングされた骨



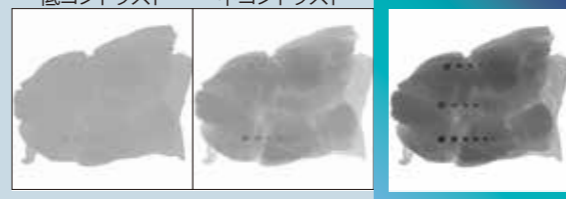
高精細モデルは 高コントラスト&高解像度

高コントラスト・高解像度により骨を正確に認識しやすくなります。よって小さな骨等も見落とす可能性が減少します。

コントラスト差の概念図

低コントラスト 中コントラスト

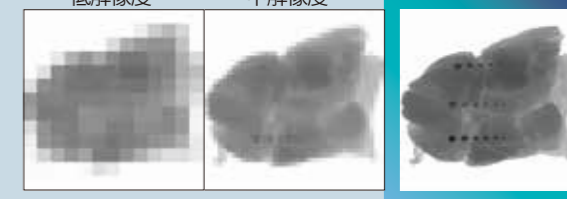
高コントラスト



解像度差の概念図

低解像度 中解像度

高解像度



鶏もも肉を検査

検査品トレー入り鶏もも肉



標準モデル



高精細モデル



鶏むね肉を検査

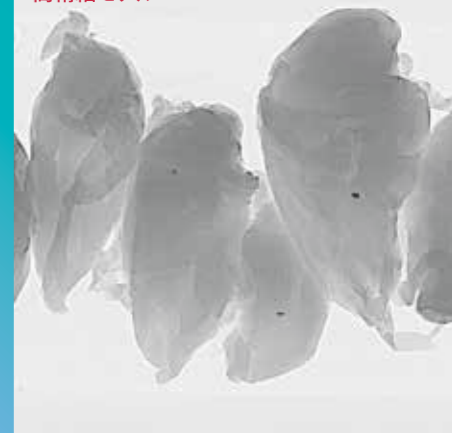
検査品トレー入り鶏むね肉



標準モデル



高精細モデル



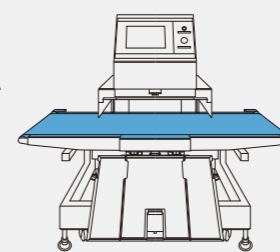
目視検査補助機能

異物をマーキングし、目視検査を補助することが可能です。補助機能を使用することで、新人作業者の骨見落としなどを防ぐことができますので、作業者の熟練度に左右されことなく安定した品質を保つことが可能です。



優れた清掃性

従来機種では3つに分かれていた搬送部が、新しく1体型になり清掃性が大きく向上しました。



Auto 自動検査仕様もラインナップ

異物を高感度に出検する自動検査仕様も取り扱っております。
左 SX2-3873HW 自動検査タイプ
右 SXM2-3671MWJ 自動検査タイプ

