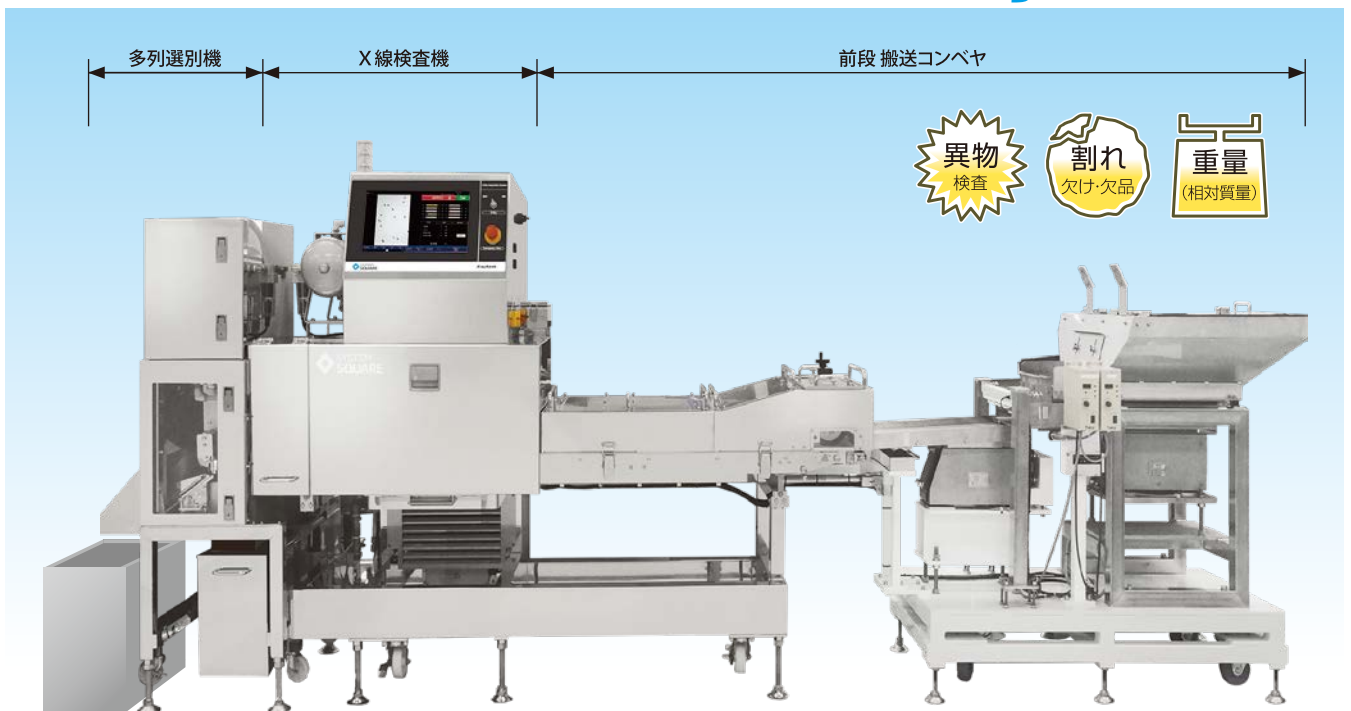


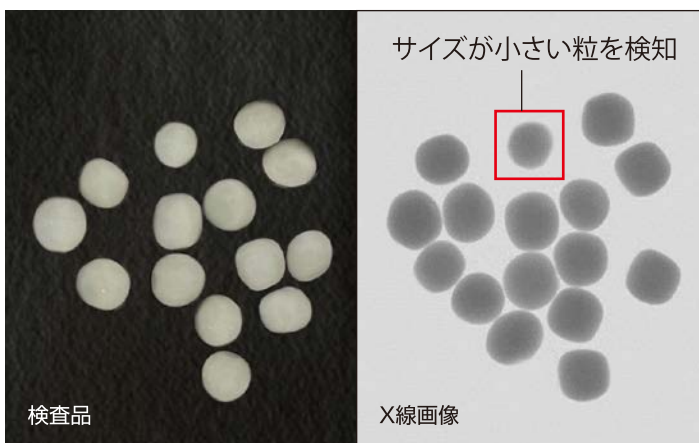
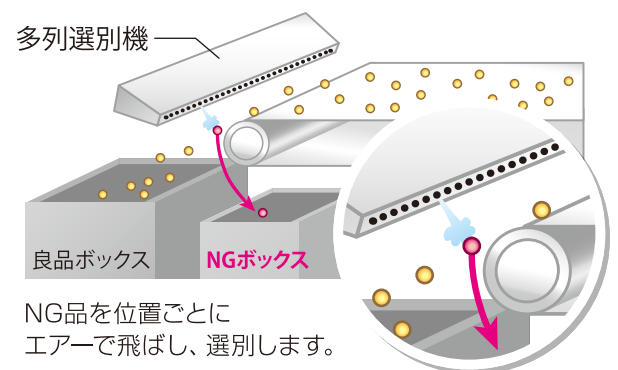
# 多列選別機搭載

## X線検査機 **NEW**

XrayHawk **AI**



**最小限の排出で、商品ロスを削減・歩留まり向上を推進**



### 研磨材(セラミック)

粒状品の横の長さや縦の長さが規定に達していないものを検知し、選別します。



### 虫食い・割れありアーモンド

目視では判断が難しい虫に食われたアーモンドや、割れ品を検知し、選別します。

### 特長

X線検査機に多列選別機を搭載したモデル(非防水)。粒状の商品の検査が可能です。  
X線による透過画像の異物検査と、多列選別機による従来よりも細分化した選別が可能。  
粒状の形状品である豆や種などの商品、工業系の原料や資材などに効果を発揮します。